

www.borries.com
www.borries.com
www.borries.com
www.borries.com

- Technologia znakowania konwencjonalnego
- Technologia znakowania typu Stylus / Scribe
- Technologia znakowania walcująco rolkowego
- Technologia laserowa
- Identyfikacja zdalna
- Maszyny specjalnego przeznaczenia



Stosowane na całym świecie



Siedziba główna:

Siemensstraße 3
72124 Pliezhausen/Germany
Postfach 1220
72121 Pliezhausen/Germany
Tel.: +49/ (0)7127/ 9797-0
Fax: +49/ (0)7127/ 9797-97
info@borries.com
www.borries.com

Dystrybutor w Polsce:

STM – Narzędzia i urządzenia do znakowania standardowego
ul. Dziewosleby 14/1
04-403 Warszawa / Polska
Tel.: +48 22 673 55 48
www.stmech.pl
Rob-Tech – Narzędzia i urządzenia do znakowania specjalnego
ul. Wilczak 45-47
61-623 Poznan / Polska
Tel.: +48 61 295 95 25
www.rob-tech.pl



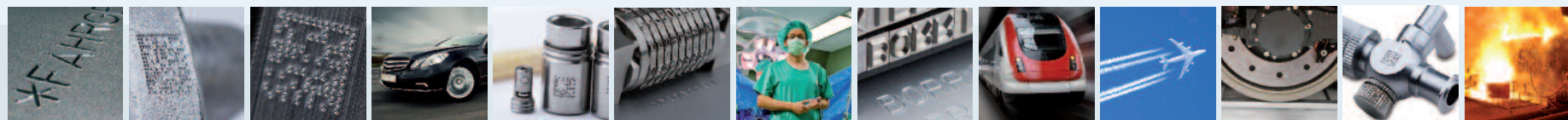
Pozostawia trwały znak!
Pozostawia trwały znak!
Pozostawia trwały znak!
Pozostawia trwały znak!
Pozostawia trwały znak!

Pozostawia trwały znak!
Pozostawia trwały znak!

Pozostawia trwały znak!

Pozostawia trwały znak!

- Technologia znakowania konwencjonalnego
- Technologia znakowania typu Stylus / Scribe
- Technologia znakowania walcująco rolkowego
- Technologia laserowa
- Identyfikacja zdalna
- Maszyny specjalnego przeznaczenia



BORRIES Marking-Systems produkuje maszyny i narzędzia do znakowania konwencjonalnego, znakowania w oparciu o technologię wypierania materiału i znakowania trwałego.

Nasze systemy znakowania znane są na całym świecie: w całej branży motoryzacyjnej, łącznie z producentami części samochodowych, w przemyśle lotniczym, w przemyśle maszynowym, w przemyśle elektrycznym i stalowym, a także w technologii medycznej. Nasza firma powstała w 1952 roku w Ludwigsburgu. Siedzibą firmy jest obecnie Pliezhausen w Niemczech. Choć od dawna jesteśmy jednym z największych, najbardziej innowacyjnych i wydajnych dostawców na rynku, nie zatraciliśmy cennych atrybutów średniej firmy: przejrzystości i wiarygodności, krótkich terminów i niezawodności. Jakość i serwis usług są dla nas najważniejsze. Wysoko cenimy sobie współpracę opierając się na zaufaniu i partnerstwie, a także realizujemy rozwój ściśle współpracując z naszymi klientami.

Doskonała jakość Systemów-Znakujących Borries



Produkcja w Niemczech



W 100 najlepszych:

BORRIES Marking-Systems stawia firmę w szeregu najbardziej innowacyjnych małych i średnich przedsiębiorstw w Niemczech. Nagroda Top 100 oparta jest na badaniach naukowych firm. Doradcą projektu jest dziennikarz i prezenter telewizyjny Ranga Yogeshwar.



Nagroda za wiarygodność kredytową:

Po raz piąty z rzędu BORRIES jest uhonorowany certyfikatem najwyższej wiarygodności kredytowej. BORRIES wciąż jest jedną z dobrze rozwiniętych niemieckich firm o stabilnej pozycji gospodarczej. Doskonałe parametry systemu znakowania BORRIES.

Ponad 65-letnie doświadczenie w opracowywaniu i produkcji niektórych obecnie standardowych narzędzi do znakowania oraz innych maszyn dostosowanych do konkretnych zastosowań.

Obecnie:

- Wprowadzenie technologii wysokich prędkości i realizacja koncepcji modułu sterowania dla większej wydajności **2010**
- Opracowanie systemu znakowania stosowanego w technologii medycznej w celu zapewnienia identyfikowalności sterylnych przedmiotów **2009**
- Uruchomienie pierwszych mobilnych systemów VIN **2007**
- Wejście na rynki Europy Wschodniej **2005**
- Opracowanie systemu znakowania wysokiej precyzji dla zastosowań w przemyśle lotniczym **2003**
- Założenie BORRIES Francja **2001**
- Dostawa pierwszego systemu znakowania DataMatrix, w tym czujników do odczytu **2000**

1999 Założenie BORRIES Brazylia

1995 Dostawa pierwszego sprzętu do zapisów ze zintegrowanym systemem odczytu z kamer

1986 Założenie BORRIES USA

1985 Światowa dystrybucja technologii znakowania rolkowego (patent BORRIES)

1981 Przejęcie przez Lothar Freiherr von Arnim

1978 Założenie BORRIES UK

1970 Utworzenie krajowej sieci sprzedaży w Niemczech

1965 Rozpoczęcie lokalnej produkcji w Leinfelden-Echterdingen w Niemczech

1960 Partnerstwo dystrybucyjne z firmą Automator (Francja)

1952 Założenie firmy w Ludwigsburg w Niemczech przez Otto Borries

Następnie



Konwencjonalna technologia znakowania

Konwencjonalna technologia znakowania

Konwencjonalna technologia znakowania

Konwencjonalne techniki znakowania są nadal stosowane w aplikacjach, które wymagają tekstu, kolejności numerowania i znakowania w krótkim czasie. Dostarczamy systemy znakowania narzędziami i osprzętami, począwszy od prostych wzorców standardowych, do indywidualnych i w pełni zautomatyzowanych maszyn specjalnego przeznaczenia. Spośród narzędzi do znakowania, dostarczamy narzędzia do tłoczenia ręcznego, tłoczenia maszynowego oraz stęplownice pneumo-hydrauliczne. Zakres produktów jest rozszerzony o znakowanie walujące i nasz AkkuMarkers.

Konwencjonalna technologia znakowania



Tłoczenie kodu DataMatrix 2D



Technologia znakowania typu Stylus / Scribe

Technologia znakowania typu Stylus / Scribe

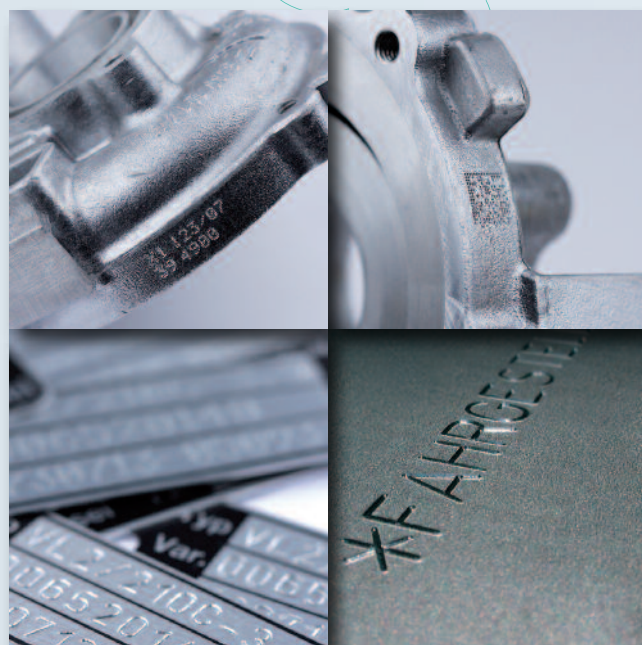
Technologia znakowania typu Stylus / Scribe

DataMatrix · DotPeening

DataMatrix · DotPeening
DataMatrix · DotPeening

Organizacja produkcji, zapewnienie jakości, wiarygodność pochodzenia produktu lub zabezpieczenie przed fałszerstwami – istnieje wiele powodów, dla których produkty muszą być znakowane. Techniki znakowania i rysowania oferują korzyści, takie jak większa elastyczność stylu tekstu, wpływająca na wysokości i szerokości użytego napisu, a także na głębokości oznaczania.

Do znakowania używane są niewielkie siły, co oznacza, że możliwe jest znakowanie zarówno na elementach stałych jak i na pustych i wrażliwych częściach. Kompensacja mechanicznej tolerancji umożliwia również zaznaczenie na okrągłych, płaskich i wygiętych powierzchniach. Dzięki szerokiej różnorodności wariantów jednostek warsztatowych, systemów mobilnych i jednostek wbudowanych jesteśmy w stanie rozwiązać niemal każdy problem związany ze znakowaniem.



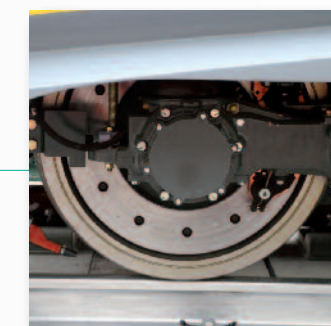
Systemy znakowania z obsługą ręczną lub zautomatyzowaną (na przykład numery VIN, pokrywy obudowy przekładni, tabliczki znamionowe) lub inne złożone komponenty w tekście zwykłym lub kodowaniem DataMatrix.



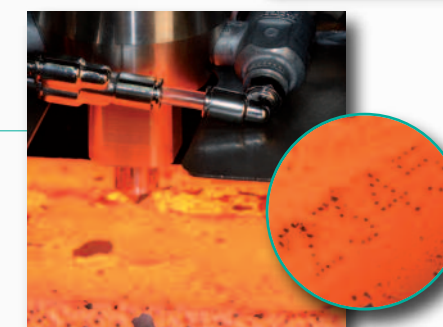
Rozwiązania znakowania specjalnego przeznaczenia, np. głębsze i trwałe oznaczenie opracowane do stosowania w technologii medycznej w celu zapewnienia identyfikowalności przyrządów klinicznych.



Zgodność z wymaganiami specyfikacji EN9132 i wytycznymi ATA SPEC 2000 Direct Part Marking Guideline, zezwala na dostarczanie systemu firmy BORRIES w formacie DataMatrix i znakowania zwykłego tekstu w przemyśle lotniczym.



Oznakowanie trwałe z wyparciem materiału ma zastosowanie, na przykład, w przemyśle kolejowym a obręczach kół.



Innowacyjne systemy znakowania dla szczególnie wymagających środowisk produkcyjnych, np. w hutach do znakowania blach i płyt, możliwe w temperaturach 1000 °C i wyższych.

Znakowanie kołem
 Znakowanie kołem
Znakowanie kołem
 Znakowanie kołem

Znakowanie kołem.
 Znakowanie kołem.

Technika znakowania kołem jest stosowana w przypadku zróżnicowanych oznaczeń i gdy znakowanie to musi być wykonane szybko. Nasze opatentowane stemple "Typewriter on metal" stosuje się do głębokich oznaczeń i charakteryzują się bezgłośną pracą. Istnieją dwa warianty oznaczeń wklęsły i wypukły. W tej metodzie można osiągnąć znaczną głębokość tłoczenia przy dużej prędkości. Dostarczamy stemple tłoczące na tabliczki znamionowe do napisów wypukłych, zarówno jako urządzenia tłoczące elektryczne, jak i hydrauliczne



Technologia laserowa
Technologia laserowa
 Technologia laserowa

Technologia laserowa
Technologia laserowa

Technika znakowania laserowego służy do zaspokojenia wymagań związanych z wyjątkowo dużą prędkością znakowania, wysoką elastycznością i bez potrzeby przenoszenia elementów. Dostarczamy sprzęt do obsługi ręcznej, dostosowujemy do indywidualnych potrzeb urządzeń z automatycznym podawaniem przedmiotów oraz do integracji powiązanych urządzeń.

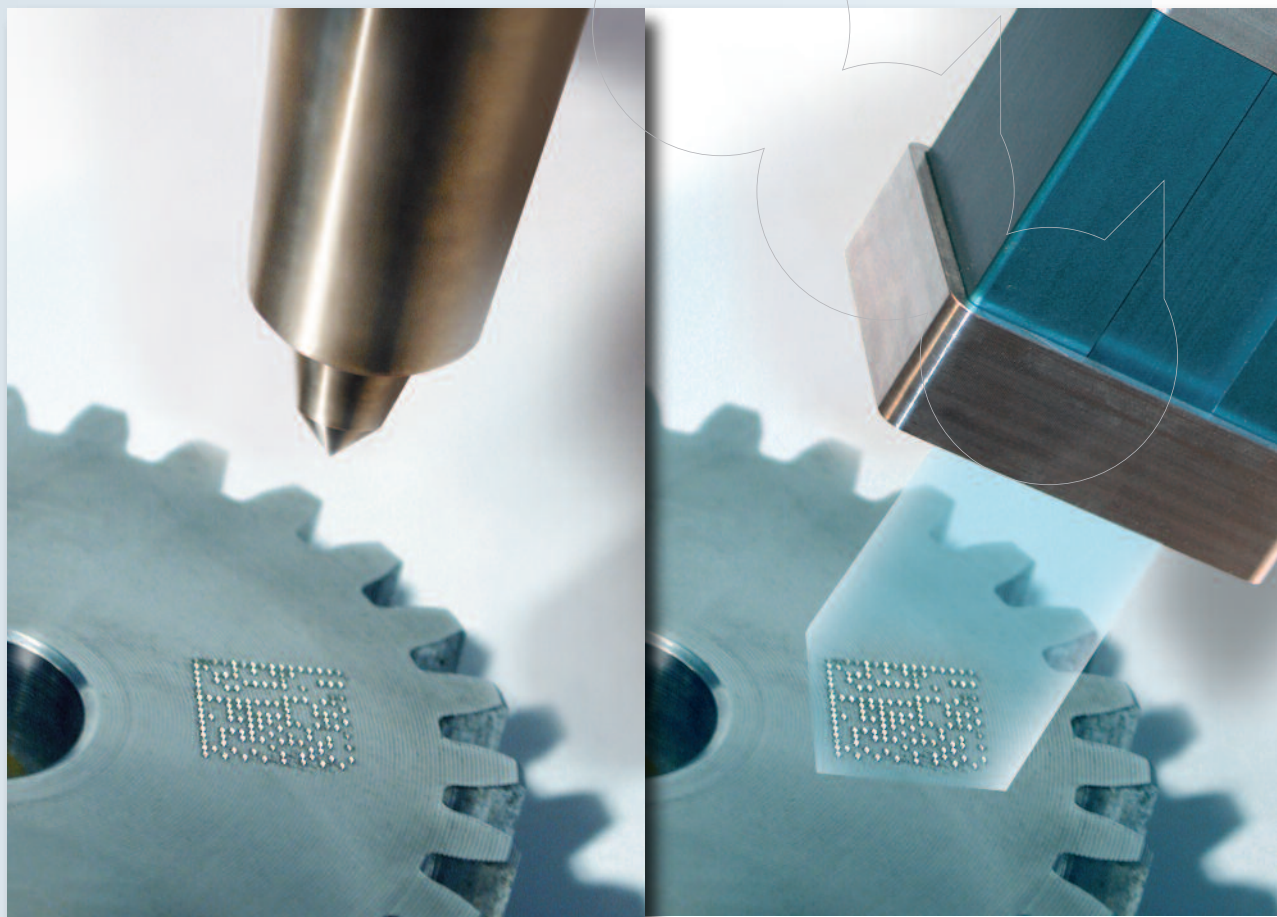


Identyfikowalność
Identyfikowalność
Identyfikowalność
Identyfikowalność

Identyfikowalność
Identyfikowalność

Identyfikowalność komponentów i produktów

Ze względu na wymagania prawne odnośnie odpowiedzialności producenta za produkt oraz konieczne do tego środki zapewnienia jakości, stale rośnie znaczenie jednoznacznego, bezpośredniego oraz trwałego znakowania produktów i części. Jest to wymagane do zapewnienia całkowitej identyfikowalności.



Maszyny do specjalnych zastosowań
Maszyny do specjalnych zastosowań
Maszyny do specjalnych zastosowań
Maszyny do specjalnych zastosowań

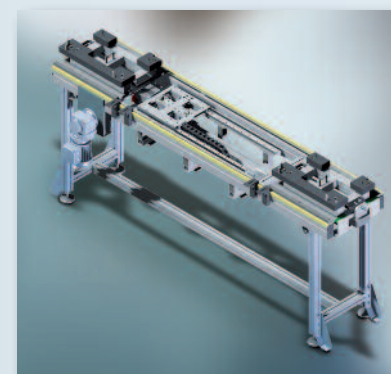
Maszyny do specjalnych zastosowań
Maszyny do specjalnych zastosowań

Nasz dział maszyn do specjalnych zastosowań oferuje szeroki zakres produktów. Znakowanie specjalnymi znakami, kodami DataMatrix 2D lub numerami identyfikacyjnymi pojazdów VIN, jak również znakowanie złożonych części, można realizować różnymi technikami: Od konwencjonalnej metody stemplowania przy pomocy naszych elastycznych maszyn do znakowania poprzez rysowanie i rycie, do rozwiązań integracji z procesem

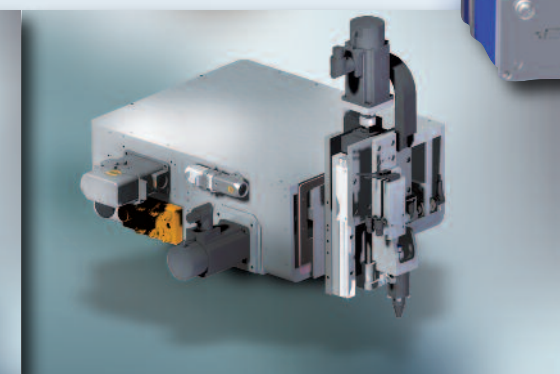
produkcyjnym dopasowanych do wymagań klienta. Systemy znakujące są projektowane do spełnienia konkretnych wymagań i mogą być konfigurowane indywidualnie lub być wyposażone we wbudowany system odczytywania kodów.

Współpracujemy z naszymi klientami w trakcie całego procesu: Zaczynając od pomysłów i wymagań, przez etapy planowania, projektowania i produkcji do odbioru technicznego, serwisowania i wsparcia.

Maszyny specjalne o dwóch jednostkach znakowania i dwóch kamerach



Podawanie detali



Urządzenie znakujące z automatycznym sondowaniem